

STATIONS

EXEMPLE AVEC ÉCHELLE SUR MESURE

Quelle devrait être la finalité de notre démarche collective?

Coller un mini post-it à l'endroit qui exprime le mieux votre positionnement sur chacune des échelles (plus c'est foncé, plus vous vous positionnez en faveur de cette finalité) et justifier votre choix à l'aide de quelques mots-clés.

Améliorer les conditions de vie des personnes en situation de pauvreté et d'exclusion



Mettre en place les conditions pour que les acteurs du territoire puissent lutter plus efficacement contre la pauvreté et l'exclusion sociale (augmenter la capacité d'agir)



Revitaliser les milieux à fort taux de défavorisation



Développer les collectivités/communautés/milieus pour améliorer les conditions de vie de tous



STATIONS

EXEMPLE AVEC ÉCHELLE SUR MESURE

Sur quels rôles devrions-nous mettre l'accent cette année, considérant notre analyse du contexte et les ressources mises à notre disposition?

Coller un GRAND post-it sur le rôle qui vous semble le plus pertinent (inscrire sur le post-it quelques mots-clés expliquant pourquoi).

Coller un MOYEN post-it sur le rôle qui vous semble important, mais secondaire (inscrire sur le post-it quelques mots-clés expliquant pourquoi).



RÉSEAUTAGE & COMMUNICATION

Mettre en relation les individus, les organisations et les instances concernés

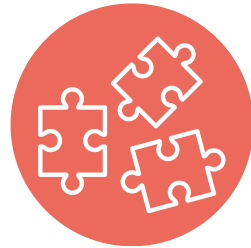
Animer des espaces de dialogue

Développer une meilleure connaissance mutuelle et des liens de confiance

Partager de l'information sur ce qui se passe dans la collectivité

Faire connaître et rayonner les bons coups

Diffuser l'information pertinente pour le développement de la collectivité



COHÉRENCE & COMPLÉMENTARITÉ

Partager les pratiques existantes sur des enjeux ciblés

Créer des zones de collaboration

Intervenir en tenant compte des structures existantes

Partager de l'expertise et des ressources: mutualiser les forces

Dialoguer avec d'autres acteurs ou instances et favoriser les ajustements mutuels (dans la collectivité et aux autres palier)

Diffuser l'information pertinente pour le développement de la collectivité



RÉALISATION DE PROJETS COLLECTIFS

Créer des projets communs sur des enjeux ciblés

Agir collectivement là où chacun ne peut agir seul

Répondre collectivement à des enjeux émergents dans la collectivité

Concevoir et mettre en œuvre des actions structurantes pour la collectivité



RENFORCEMENT DES COMPÉTENCES

Créer des opportunités d'apprentissage et d'actualisations des pratiques (communauté de pratique, codéveloppement, formation, etc)

S'assurer que chacun des acteurs puisse pleinement jouer son rôle

Repérer et renforcer les leaderships

Veiller sur le champs d'action ou sur des thèmes ciblés et partager les savoirs

Produire de nouvelles connaissances



POSITIONNEMENT ET INFLUENCE

Agir à titre d'instance conseil

Influencer les décideurs ou d'autres acteurs collectifs

Prendre position publiquement sur des enjeux de la collectivité

Appuyer des projets et des initiatives

Faire connaître à la population les enjeux, les défis, les réalisations, les réussites, etc.

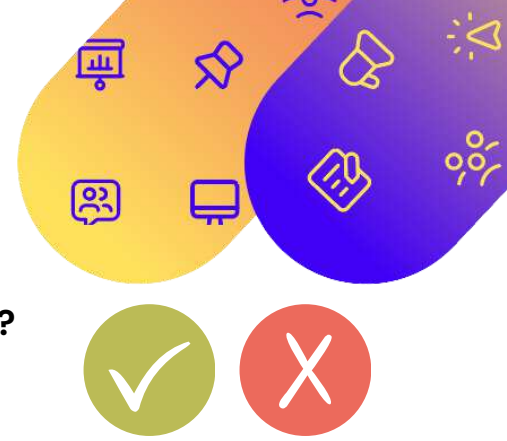


STATIONS

EXEMPLE AVEC UNE AFFIRMATION À VALIDER (OU NON)

La meilleure façon de planifier des projets est en fonction de l'argent disponible. Vrai ou faux?

Coller la pastille de votre choix et inscrire vos principaux arguments



STATIONS

EXEMPLE AVEC DES QUESTIONS PRÉCISES

Qui devrait-on CONSULTER pendant notre processus de réflexion stratégique?

Qui ?	Sur quoi ?	Quand ?

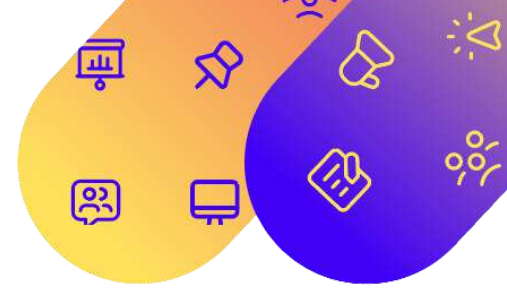


STATIONS

EXEMPLE AVEC UNE QUESTION OUVERTE

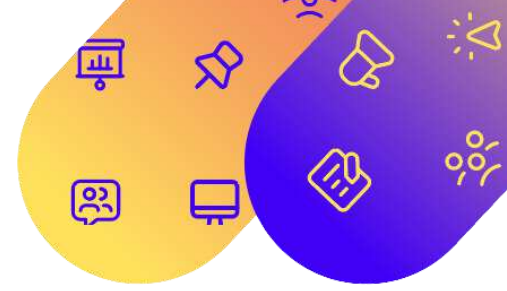
Considérant toutes nos analyses, quelle devrait être notre cible de changement à court terme sur l'enjeu de la mobilité durable?

Inscrire vos propositions en les commençant par « En 2025... » et écrire au présent ce qui sera la nouvelle réalité.



STATIONS

EXEMPLE AVEC DIFFÉRENTES QUESTIONS
D'ANALYSE ET UNE ÉVALUATION CHIFFRÉE



POINTS POSITIFS

POINTS À AMÉLIORER

SUGGESTIONS

LOGEMENT

