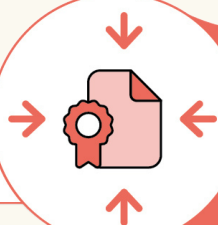


LES 9 FONCTIONS DE L'ACCOMPAGNEMENT CRITIQUE

La pensée critique
dans une posture éthique



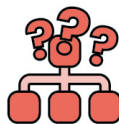
La mobilisation
des connaissances



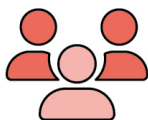
L'analyse de
l'écosystème



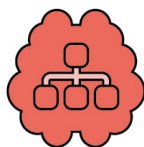
Le questionnement
des rapports de pouvoir



L'inclusion



La structuration
de la pensée collective



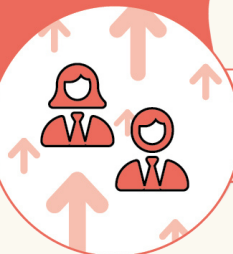
La prise de décisions
difficiles et les
renoncements



La création d'espaces
ouverts de dialogue



Le renforcement des
capacités d'agir
des leaders



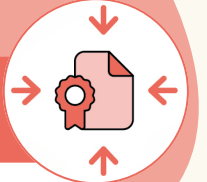
LES 9 FONCTIONS DE L'ACCOMPAGNEMENT CRITIQUE



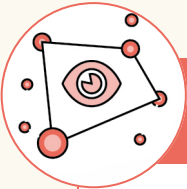
1. LA PENSÉE CRITIQUE DANS UNE POSTURE ÉTHIQUE

Mobiliser et valoriser les forces et les savoirs des personnes en présence. Cette fonction amène à soulever des questions critiques de façon respectueuse pour susciter de nouvelles perspectives, mettre fin au statu quo ou diminuer les angles morts. Une posture éthique implique une disponibilité, en toute conscience de nos propres lunettes. L'accompagnement s'y construit à travers des relations égalitaires guidées par les effets à court et à long terme de l'intervention.

2. LA MOBILISATION DE CONNAISSANCES



Favoriser l'émergence et l'appropriation de connaissances pour inspirer des pratiques ou renforcer des capacités. Implique de synthétiser des connaissances issues de différentes méthodes et paradigmes (expérientielles, pratiques, académiques...), de servir d'interprète lorsqu'il existe un décalage entre le vocabulaire des uns et des autres et d'utiliser des dispositifs de diffusion ou d'appropriation adaptés aux profils des acteurs.



3. L'ANALYSE DE L'ÉCOSYSTÈME

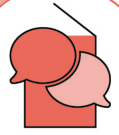
Aider à mieux comprendre la complexité des liens et l'influence entre les acteurs et leurs systèmes respectifs. Codévelopper une meilleure compréhension des enjeux ou problématiques (et leurs causes profondes) en lien avec l'histoire du territoire, les effets visés, les autres systèmes en mouvement et les leviers possibles à activer à différents niveaux ou échelles.

4. LA STRUCTURATION DE LA PENSÉE COLLECTIVE



Synthétiser, nommer et faire sens de ce qui émerge collectivement, identifier ce qui est clair et ce qui reste à clarifier. Favoriser un prochain pas tout en considérant les divergences. Nécessite de la souplesse et une tolérance aux zones moins consensuelles, plus floues ou déstabilisantes, et de proposer des processus impliquant à la fois des phases de divergence et de convergence.

5. LA CRÉATION D'ESPACES OUVERTS DE DIALOGUE



Aider à la mise en place d'espaces qui permettent l'expression respectueuse et confiante de la divergence des points de vue. On doit être en mesure d'accueillir et d'accompagner les malaises qui sont associés à ces divergences. Implique de ne pas chercher le consensus collectif à tout prix.



6. L'INCLUSION

Encourager la pleine participation d'une diversité d'acteurs et la création de ponts entre eux, malgré des valeurs ou intérêts parfois éloignés. Chercher à atténuer ou éviter l'appropriation d'espaces collectifs par certains acteurs ou organisations. Favoriser l'engagement authentique au-delà des affiliations à des organisations pour que tout le monde puisse trouver des leviers d'action.



7. LA QUESTIONNEMENT DES RAPPORTS DE POUVOIR

Identifier et mettre en lumière les asymétries dans les rapports de pouvoir et leur impact sur l'intention commune. Ces asymétries peuvent avoir des effets pervers qui vont de la non-reconnaissance de la diversité des expertises à une distribution inéquitable des ressources disponibles. Soulever ces questions favorise l'inclusion autant des groupes de personnes, des idées que des perspectives.



8. LA PRISE DE DÉCISION DIFFICILE ET LES RENONCEMENTS

Soulever et clarifier les enjeux de diverses natures derrière les décisions à prendre. Aider à accepter les transformations à mettre en place et les renoncements nécessaires, tant individuels que collectifs. Guider vers des choix éclairés qui tiennent pleinement compte du contexte et des réalités multiples des territoires.



9. LE RENFORCEMENT DES CAPACITÉS D'AGIR DES LEADERS

Aider les leaders de démarches à coordonner et à mobiliser les parties prenantes du collectif tout en gérant la complexité et les rapports de pouvoir. Les assister dans la mise en œuvre des stratégies génératives qui répondent aux besoins de l'écosystème en plus d'être bénéfiques aux autres ressources ou interventions sur le territoire. On y gagne sur tous ces plans.