

ANALYSE FFOM: FORCES – FAIBLESSES – OPPORTUNITÉS – MENACES



OBJECTIFS PRINCIPAUX DE L'OUTIL

Déclencher ou amorcer des échanges

Réfléchir et analyser collectivement

Faire des bilans et évaluer

Lire sa collectivité

Prioriser et décider ensemble

Se donner des assises communes

Générer des idées

DESCRIPTION SOMMAIRE

Le FFOM est un outil d'analyse des forces, faiblesses, opportunités et menaces liées à un système, à une action ou à un projet. L'analyse peut concerner une entreprise, un territoire...

LA VALEUR AJOUTÉE

« Cet outil est tout indiqué pour faire une analyse globale de notre environnement. Il permet de faire des choix cohérents au contexte dans lequel on évolue et qui s'appuient sur de l'information pertinente. »



François Gaudreault
Conseiller en développement collectif

PRÉREQUIS

Aucun prérequis

MATÉRIEL REQUIS

Papier affiche

Crayons feutres

TAILLE DU GROUPE

PETIT

10 et -

MOYEN

10 à 30

GRAND

30 à 75

TRÈS GRAND

75 et +

DURÉE DE L'ANIMATION

De 60 à 120 minutes

POUR UNE RENCONTRE RÉUSSIE

Valider les conclusions

Travailler en sous-groupes

ANALYSE FFOM: FORCES – FAIBLESSES – OPPORTUNITÉS – MENACES

DÉROULEMENT DE L'ANIMATION

PRÉPARATION

Vous devez d'abord identifier sur quoi les participants devront se prononcer (un système, un projet, une collectivité, une organisation...). Construire en avance sur du papier affiche la [matrice FFOM](#).

ÉTAPE 1 10 MINUTES

OUVERTURE

Présenter l'objectif de l'exercice et ses différentes étapes. Préciser la cible autour de laquelle vous souhaitez faire une analyse collective. Présenter ensuite ce qu'est le FFOM: les forces et les faiblesses concernent l'environnement interne de l'organisation, du groupe; les opportunités et les menaces sont des facteurs liés à l'environnement externe.

ÉTAPE 2 15 MINUTES

INVENTAIRE DES FORCES

Collectivement, identifier les forces en lien avec la cible de travail. Ce sont les facteurs qui influencent positivement l'atteinte des résultats souhaités, ce sur quoi vous pouvez vous appuyer.

- Que fait-on exceptionnellement bien?
- Quelles sont nos meilleures ressources, nos expertises, nos compétences?
- Qu'est-ce que les autres disent de positif sur nous?

ÉTAPE 3 15 MINUTES

INVENTAIRE DES FAIBLESSES

Collectivement, identifier les faiblesses en lien avec la cible de travail. Ce sont les facteurs qui influencent négativement l'atteinte des résultats souhaités, ceux que vous devez améliorer.

- Que pourrait-on faire de mieux?
- Où sommes-nous vulnérables?
- Quelles critiques les autres font sur nous?



ANALYSE FFOM: FORCES – FAIBLESSES – OPPORTUNITÉS – MENACES

DÉROULEMENT DE L'ANIMATION

ÉTAPE 4 15 MINUTES

INVENTAIRE DES OPPORTUNITÉS

Collectivement, identifier les facteurs externes dont on peut tirer parti pour atteindre les résultats souhaités.

- Quelles sont les opportunités que nous connaissons mais que nous n'exploitons pas assez?
- Quelles sont les tendances émergentes dont nous pourrions tirer profit?

ÉTAPE 5 15 MINUTES

INVENTAIRE DES MENACES

Collectivement, identifier les facteurs externes qui peuvent nuire ou compromettre l'atteinte des résultats souhaités.

- Quels sont les obstacles externes qui nous empêchent d'avancer?
- Quels changements à venir pourraient nous rendre vulnérables?
- Est-ce le bon moment pour réaliser ce qu'on veut faire?

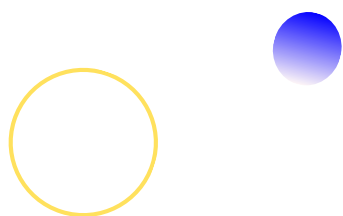
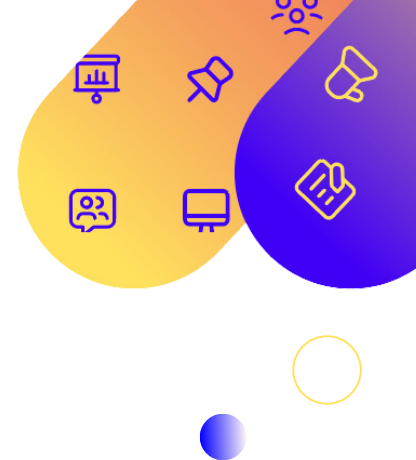
ÉTAPE 6 15 MINUTES

PRIORISATION

Collectivement, prioriser les éléments dont il faudra absolument tenir compte dans les réflexions et les choix à venir.

Pour ce faire, donner 3 à 5 points de couleur autocollants à chaque participant et leur demander de les coller sur les éléments qu'ils jugent fondamentaux.

Faire ensuite ressortir ceux qui ont obtenu le plus de votes.



ANALYSE FFOM

PIÈGES À EVITER

Faire cet exercice sans l'utiliser pour la suite des travaux est un risque. Il faut s'assurer de prendre les éléments fondamentaux et d'en faire un outil d'aide à la réflexion et à la décision pour les étapes subséquentes.

SUGGESTIONS ET VARIANTES

Si le groupe est grand, il est possible de créer des sous-groupes. Faire travailler les équipes et nommer une personne qui présentera les faits saillants des travaux en plénière à la fin. Il sera ensuite possible de faire le [VOTE INDICATIF](#) à partir de l'ensemble des FFOM. Rassembler les éléments de même nature pour la compilation des votes.

RÉFÉRENCES

Le FFOM a été créé par Albert Humphrey, consultant américain en management.

NOTES



