

EXERCICE DE LA PHOTO



OBJECTIFS PRINCIPAUX DE L'OUTIL

Déclencher ou amorcer des échanges

Réfléchir et analyser collectivement

Faire des bilans et évaluer

Lire sa collectivité

Prioriser et décider ensemble

Se donner des assises communes

Générer des idées

DESCRIPTION SOMMAIRE

Il s'agit d'un exercice permettant de classer les données ramassées (et de faire du ménage) dans un portrait afin d'en retirer les principaux constats.

LA VALEUR AJOUTÉE

« Quand on a beaucoup de données, il est parfois difficile d'y voir clair et de dégager des constats utiles pour les changements auxquels nous souhaitons contribuer. Cet exercice permet de mettre l'accent sur ce qui est le plus important pour un groupe, en fonction de son intention de changement, ici et maintenant. L'outil permet de s'approprier les données recueillies de façon visuelle et dynamique et de stimuler des échanges porteurs pour la suite des travaux. »



Marie-Denise Prud'Homme
Conseillère en développement collectif

PRÉREQUIS

Avoir en main les résultats d'une collecte de données (qualitative et quantitative) et que les données soient déjà regroupées par thèmes

TAILLE DU GROUPE

PETIT

10 -

MOYEN

10 à 30

GRAND

30 à 75

TRÈS GRAND

75 +

DURÉE DE L'ANIMATION

De 30 à 60 ou de 60 à 120 minutes

POUR UNE RENCONTRE RÉUSSIE

Préparer les participantes et participants

Tenir compte de la taille du groupe

MATÉRIEL REQUIS

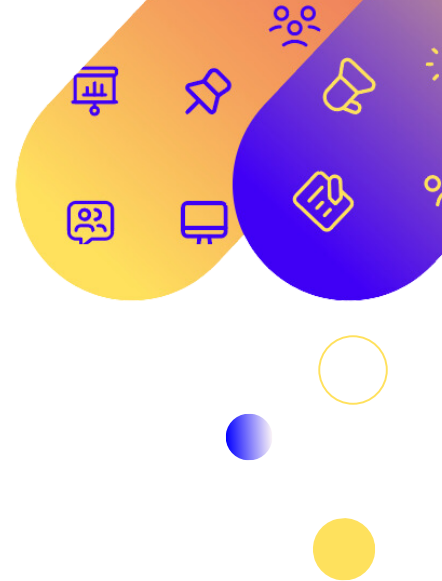
Des feuilles sur lesquelles sont inscrits des thèmes et les données s'y rapportant (un thème par feuille – les thèmes doivent être assez précis pour que l'exercice soit utile)

Du ruban-cache pour faire un grand carré sur le mur, lequel représentera le cadre de la photo (on peut aussi utiliser un tableau déjà installé dans la salle)

Gommette

EXERCICE DE LA PHOTO

DÉROULEMENT DE L'ANIMATION



ÉTAPE 1 30 à 45 MINUTES

CLASSEMENT

Invitez les personnes présentes à placer les feuilles (thèmes) de deux façons sur le mur (prendre une feuille à la fois):

- À l'intérieur de la photo (cadre fait avec le ruban-cache) : les thèmes qu'ils jugent les plus utiles et nécessaires à conserver pour la suite, ceux qui ont une grande influence sur l'évolution de la collectivité à ce moment précis ou qui sont considérés comme des incontournables pour l'intention de changement.
- À l'extérieur de la photo : les thèmes qui font partie de l'environnement de la collectivité, mais qui sont moins pertinents à analyser lors du diagnostic. Ces éléments sont jugés avoir une moins grande influence sur l'évolution de la collectivité à ce moment précis ou sur l'intention de changement.

À travers les échanges qui ont cours lors de cette étape, le groupe découvre sous quel angle il veut analyser ses données; de là l'idée de la photo (zoom, angle, focus).

ÉTAPE 2 10 À 15 MINUTES

ANALYSE

Une fois toutes les feuilles placées, invitez les participantes et participants à réagir à la photo qu'ils ont créée:

- Qu'est-ce qu'ils voient ou qu'ils remarquent sur cette photo?
- Qu'est-ce que cela leur dit? Qu'est-ce que cela leur apprend?
- Y-a-t-il des liens à faire entre des thèmes?

À cette étape-ci, les feuilles peuvent être bougées pour témoigner de l'analyse que le groupe fait (des feuilles explicatives peuvent aussi être ajoutées au besoin).

ÉTAPE 3 10 À 20 MINUTES

CONSTATS PRINCIPAUX

Inviter les participantes et participants à choisir collectivement sur la photo les thèmes qui semblent avoir le plus d'impact sur l'évolution de leur collectivité ou sur leur intention de changement. Ces thèmes deviendront les **CONSTATS PRINCIPAUX** à analyser plus en profondeur lors du diagnostic.



EXERCICE DE LA PHOTO

PIÈGES À ÉVITER

Le principal piège de cette activité est dans sa préparation (thèmes et données). Il y a un risque de ne pas retenir toutes les données et déjà d'en faire un premier ménage avant même que le groupe y travaille. La personne qui prépare les feuilles thématiques doit donc prendre grand soin de tout conserver, même si elle juge que telle ou telle donnée est moins pertinente.

SUGGESTIONS ET VARIANTES

Il est possible d'utiliser cette activité sans regrouper les données au début (sans en faire des thèmes) et de le faire en groupe pendant la discussion sur les constats. Cela signifie qu'il y aura davantage de feuilles à classer.

Cette activité peut être suivie d'autres activités liées à l'étape du diagnostic.

ADAPTATION POUR ANIMATION EN LIGNE

Pour réaliser cette activité en ligne, il suffit de réaliser un simple gabarit sur un outil collaboratif en ligne tel que Mural ou Miro.

NOTES



