

# PLAN DE MATCH



## OBJECTIFS PRINCIPAUX DE L'OUTIL

Déclencher ou amorcer des échanges

Réfléchir et analyser collectivement

Faire des bilans et évaluer

Lire sa collectivité

Prioriser et décider ensemble

Se donner des assises communes

Générer des idées

## DESCRIPTION SOMMAIRE

Il s'agit d'un outil tout simple qui permet de bien terminer une rencontre en posant les bases d'un engagement collectif. Il est particulièrement intéressant pour mettre en place les prochaines étapes de chantiers de travail portant sur des thèmes différents ou lorsque vous avez à travailler avec plusieurs territoires en mêmes temps (ex. : rencontre régionale regroupant 5 territoires).

## LA VALEUR AJOUTÉE

« J'ai utilisé cette activité lorsque le grand groupe était composé de sous-groupes d'intérêts ou territoriaux. Le «plus» de cette activité est que ça permet aux gens de partager les apprentissages de leur journée, tout en appliquant les décisions prises de façon concrète. Les gens ressortent de cette activité avec des preuves tangibles des avancées faites au cours de la journée de travail collectif. C'est très mobilisant pour eux. »



Marie-Denise Prud'Homme  
Conseillère en développement collectif

## PRÉREQUIS

Avoir un projet à élaborer ou plusieurs étapes de travail à décider sur plusieurs aspects. Cette activité se place préférentiellement à la fin d'une journée de travail collectif.

## MATÉRIEL REQUIS

Une grande feuille (ou Post-it géant) par table sur laquelle est indiqué «plan de match» et qui est divisée en 3 cases:  
- Premières étapes  
- Moyens privilégiés  
- Contribution de chacun

Des marqueurs à chaque table

## TAILLE DU GROUPE

PETIT

10 -

MOYEN

10 - 30

GRAND

30 - 75

TRÈS GRAND

75 +

## DURÉE DE L'ANIMATION

De 60 à 120 minutes

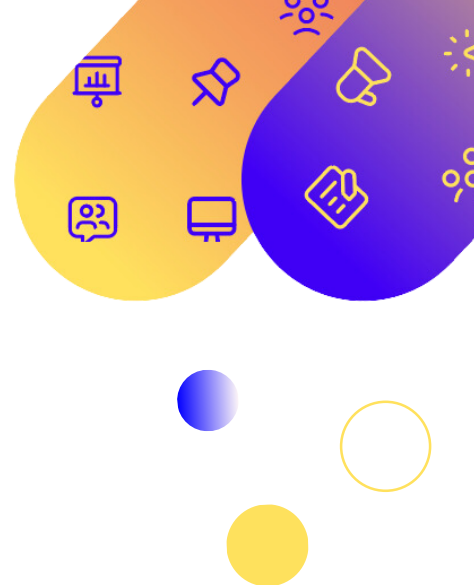
## POUR UNE RENCONTRE RÉUSSIE

Déterminer les suites

Utiliser le temps disponible

# PLAN DE MATCH

## DÉROULEMENT DE L'ANIMATION



### ÉTAPE 1 45 À 60 MINUTES

## TRAVAIL EN SOUS-GROUPES

Invitez les gens à se regrouper par secteur d'activité, territoire ou chantier de travail (ou autres) pour échanger sur leurs apprentissages de la journée et identifier les prochains pas à faire ensemble.

Il s'agit de formuler un «plan de match» en se servant de ce qui est inscrit sur la feuille:

- Les premières étapes à franchir
- Les moyens pour franchir ces étapes
- La contribution de chacun

Chaque groupe remplit sa grande feuille et se nomme un porte-parole.

### ÉTAPE 2 10 À 15 MINUTES

## PRÉSENTATION DES PLANS DE MATCH

Chaque sous-groupe affiche sa feuille sur le mur en avant et présente son plan de match en 2-3 minutes au grand groupe.

### ÉTAPE 3 15 À 20 MINUTES

## SYNTHÈSE

Lancez quelques questions au groupe pour effectuer ensemble une synthèse, comme par exemple:

- Est-ce qu'il y a des recouvrements dont il faut tenir compte? (dans le cas de chantiers de travail)
- Qu'est-ce que ces plans de match nous apprennent collectivement?



