

# PITCH D'ASCENSEUR



## OBJECTIFS PRINCIPAUX DE L'OUTIL

Déclencher ou amorcer des échanges

Réfléchir et analyser collectivement

Faire des bilans et évaluer

Lire sa collectivité

Prioriser et décider ensemble

Se donner des assises communes

Générer des idées

## DESCRIPTION SOMMAIRE

Le \*pitch d'ascenseur est une activité très connue du monde de l'entrepreneuriat. Elle sert principalement à présenter et expliquer un projet tout en faisant ressortir les éléments essentiels dans un très court laps de temps : la durée d'une conversation dans un ascenseur. Cette activité, réalisée en groupe, vous permettra de dégager les éléments importants d'un projet à développer. Elle peut servir pour vous aider à développer un projet ou pour faire le tour des éléments-clefs d'un projet en cours.

## LA VALEUR AJOUTÉE

« J'ai utilisé cette activité lors d'un grand rassemblement avec près de 250 personnes. Les gens étaient regroupés en équipes selon les projets qu'ils voulaient développer. Chaque équipe devait ensuite présenter son projet à un jury d'experts qui devait livrer ses propositions pour améliorer le projet. Ce fut une activité-clef de cet événement où chacun est parti avec un début de projet réaliste qui avait eu la chance d'être mis au jeu auprès de collègues et d'experts ou un savoir-faire pour l'application de nouvelles compétences à leur propre projet. Le pitch d'ascenseur permet réellement de faire ressortir les éléments phares d'un projet. »



Marie-Denise Prud'Homme  
Conseillère en développement collectif

## TAILLE DU GROUPE

PETIT

10 -

MOYEN

10 | 30

GRAND

30 | 75

TRÈS GRAND

75 +

## DURÉE DE L'ANIMATION

60 à 120 minutes

## POUR UNE RENCONTRE RÉUSSIE

Mettre les résultats en commun

## PRÉREQUIS

Aucun

## MATÉRIEL REQUIS

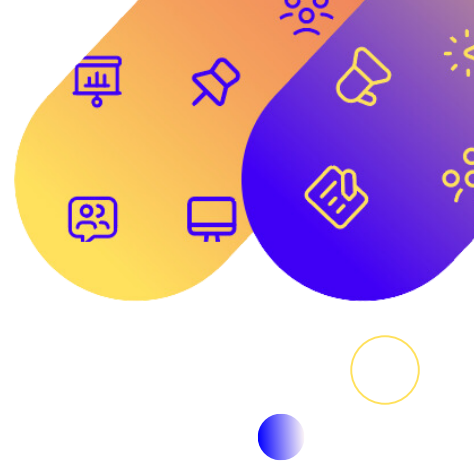
Une feuille-guide avec les questions guides (voir déroulement)

Un grand carton

Marqueurs de couleur

# PITCH D'ASCENSEUR

## DÉROULEMENT DE L'ANIMATION



### PRÉPARATION

Avoir défini un besoin, une action à développer ou un projet sur lequel vous souhaitez travailler.

#### ÉTAPE 1 5 MINUTES

### PRÉSENTATION DE L'ACTIVITÉ

Expliquez ce qu'est un « \*pitch d'ascenseur »

« Un elevator pitch est un exercice de communication orale qui consiste à se présenter et mettre en valeur son projet face à un partenaire ou investisseur potentiel, situé à un niveau hiérarchique plus élevé que soi et dont le temps est compté. L'expression réfère à la très courte durée de l'intervention : il faut que l'intervention puisse se faire au cours d'un déplacement dans un ascenseur. » (wikipédia)

Expliquez aux participants qu'ils seront regroupés en équipes et travailleront sur un projet spécifique. Ils devront remplir leur « carte mentale » en répondant aux questions guides suivantes :

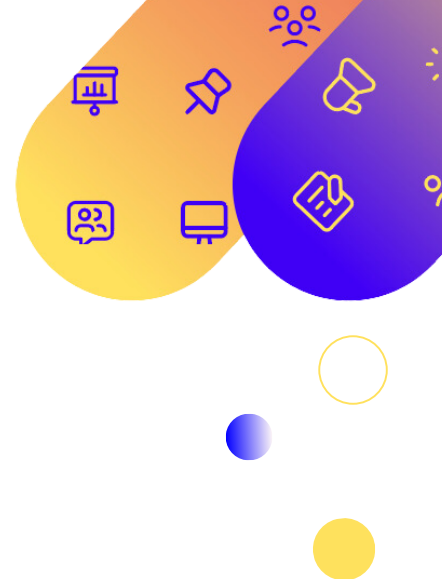
- **Le ou les public(s) cible(s) :** À qui s'adresse vos activités, vos services?
- **Les besoins de ce ou de ces public(s) cible(s) :** Quels sont les besoins auxquels vous répondez?
- **Nom du ou des produits/services/activités :** Quels sont les produits, services ou activités que vous offrez?
- **Type d'activités/services/de produits :** À quelle catégorie fait-on référence? Ex : Auberge de jeunesse, maison de la famille, guide de références, etc.
- **L'avantage principal de ces activités, ces services ou des produits :** Quels en sont les avantages? Pourquoi les personnes/clients utiliseraient votre produit/service ou activité? Ex. : accessibilité, rapidité, utilité, etc.
- **La caractéristique qui vous différencie :** Qu'est-ce que vous avez de plus, de mieux que les autres? Qu'est-ce qui vous rend unique?
- **Votre raison d'être, votre mission :** Qu'est-ce que vous visez?
- **Votre contribution dans la communauté :** Qu'est-ce que vous allez apporter dans votre communauté? Ex. : Créer des emplois, rendre un produit ou un service accessible à tous, peu importe le revenu, contrer l'exode vers les milieux urbains en préservant les services de proximité, revitalisation, valorisation de la culture, protéger l'environnement, etc.

À la fin de l'activité, les projets seront présentés à l'ensemble du groupe.



# PITCH D'ASCENSEUR

## DÉROULEMENT DE L'ANIMATION



### ÉTAPE 2 5 MINUTES

#### FORMATION DES GROUPES

Habituellement, cette activité se réalise en groupes de 3 à 5 personnes maximum. Il est possible de travailler sur le même projet dans plusieurs équipes et faire une mise en commun par la suite en prenant les meilleures idées ou travailler sur des projets différents s'il y en a plusieurs.

### ÉTAPE 3 60 À 75 MINUTES

#### TRAVAIL EN SOUS-GROUPES

À partir du projet choisi, les participants doivent reproduire sur le grand carton, les éléments de la « carte mentale ». Ils peuvent la reproduire telle quelle ou utiliser leur créativité!

### ÉTAPE 4 15 MINUTES

#### ÉCRITURE DU PITCH D'ASCENSEUR

En s'inspirant du travail qu'ils ont réalisé sur le grand carton, les participants doivent maintenant traduire leur projet dans un pitch d'ascenseur. Ils doivent compléter la phrase suivante avec les éléments qu'ils ont développés dans leur projet :

Pour (public cible) \_\_\_\_\_ qui a (besoin) \_\_\_\_\_, (nom des activités, produits ou services) \_\_\_\_\_ ce sont (type d'activité, de produits ou de services) \_\_\_\_\_ qui (avantage) \_\_\_\_\_ et qui (caractéristique qui les différencie) \_\_\_\_\_. Notre organisme/entreprise a comme mission (raison d'être) \_\_\_\_\_ et contribue à la communauté en (contribution) \_\_\_\_\_.

### ÉTAPE 5 5 MINUTES PAR PROJET

#### MISE EN COMMUN

Demandez à chacune des équipes de présenter son projet ou sa version du projet en se basant sur son \*pitch d'ascenseur.



